

Kvaka za vrata Handle for the door Дверная ручка



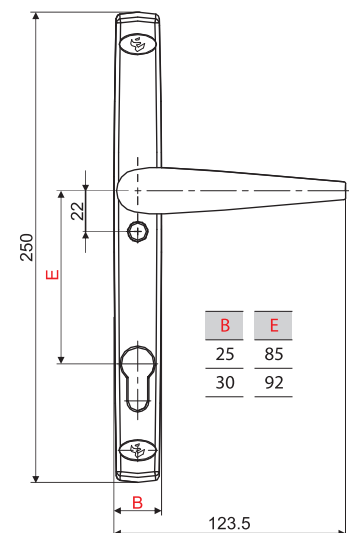
Tehničke informacije:
Proizvedena od aluminijumskih legura i legure cinka livenjem pod visokim pritiskom. Plastični delovi su od poliamida.
Zavrtnji od nerđajućeg i pocinkovanog čelika.
Technical information:
Made of aluminum alloys and zinc alloy by die-casting. Plastic parts are made of polyamide. Stainless-steel and zinc plated screws.
Техническая информация:
Изготовлена из сплавов алюминия и цинка методом литья под высоким давлением. Отдельные детали из полиамида. Винты из нержавеющей стали

Završna obrada
Finishing
Покрытие

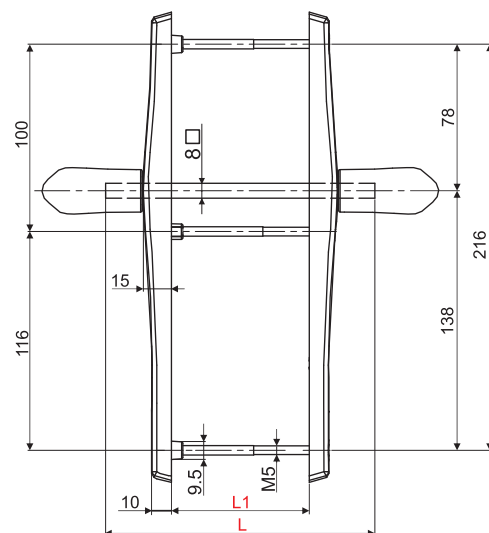
Brown White Silver Black

Plastificirano • • • •
Powder coated
Пластифицировано

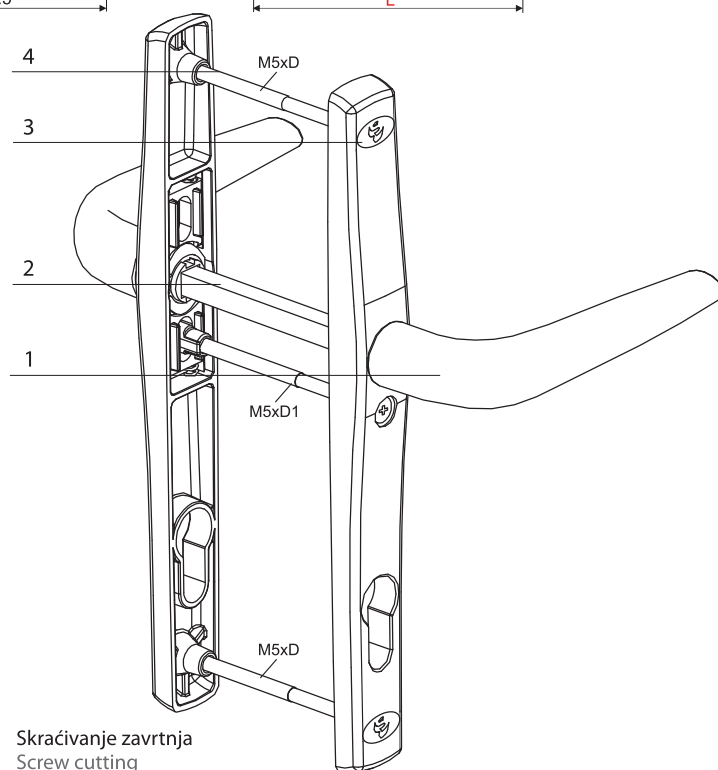
Artikal	E (mm)	B (mm)	Šip 8x8	
			L (mm)	L1 (mm)
1021.00	92	25	140	60÷80
1021.10			160	80÷100
1083.00		30	140	60÷80
1083.10			160	80÷100
1022.00	85	25	140	60÷80
1022.10			160	80÷100
1084.00		30	140	60÷80
1084.10			160	80÷100



B	E
25	85
30	92



Montažni crtež:
Assembly drawing:
Монтаж:



L - Dužina isporučenog šipa (140 ili 160mm)
L - Delivered length of pin (140 or 160mm)
L - Доставленная длина штифта (140 или 160мм)
L1 - Širina profila
L1 - Profile width
L1 - Ширина профиля

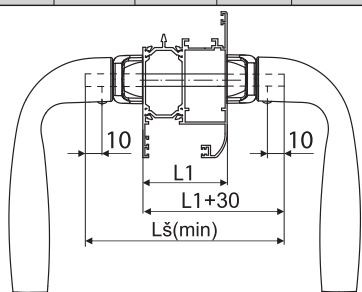
Skraćivanje šipa
Pin cutting
Укорачивание штифта

$$Lš(\min) = L1 + 60 \text{ (mm)}$$

Skraćivanje zavrtnja
Screw cutting
Укорачивание винта

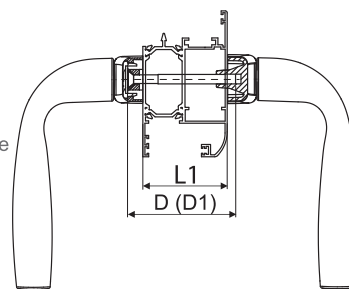
$$D = L1 + 12 \text{ (mm)}$$

$$D1 = L1 + 17 \text{ (mm)}$$



Lš(min) - Potrebna dužina šipa (minimalna)
Lš(min) - Required length of pin (minimum)
Lš(min) - Требуемая длина штифта (минимальная)
D - potrebna dužina gornjeg i donjeg zavrtnja
D - required length upper and lower screw
D - требуемая длина верхнего и нижнего винтов

D1- potrebna dužina središnjeg zavrtnja
D1- required length of the central screw
D1-требуемая длина центрального винта



1	1021.01.02	Kvaka	2
2	Šip	8x8 L=140/160	1
3	1021.03	Maska od PVC-a	2
4	Zavrtnaj	DIN 965 M5x90 - za šip L=140mm /DIN 965 M5x100 - za šip L=160mm/	3

Pažnja !!! Attention !!! Внимание !!!

Proizvođač strogo preporučuje da se korisnici pridržavaju pravila za ugradnju prema datoj skici.

Producer strongly recommends that users follow the instructions for installation shown in the drawing above.

Производитель настоятельно рекомендует придерживаться данной инструкции по монтажу.